

ISTITUTO TECNICO ECONOMICO

PIER FORTUNATO CALVI

L'UNIVERSITÀ

IL MONDO DEL LAVORO

Edizione 2017/18

EDUSCOPIO
Confronto, scelgo, studio.

ISTITUTO TECNICO COMMERCIALE STATALE
P.F. CALVI

RIELABORAZIONE DATI EDUSCOPIO

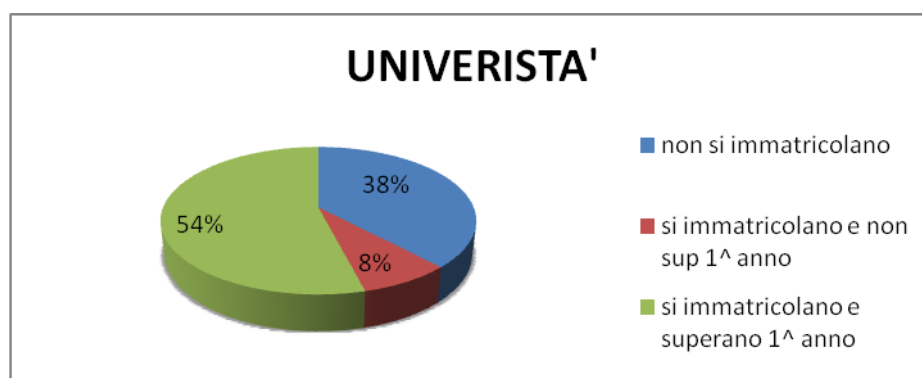
FONDAZIONE AGNELLI

ANNO SCOLASTICO 2016/2017

DATI EDUSCOPIO
ANNO SCOLASTICO 2016/2017
ISTITUTO P.F. CALVI

TAB. 1 – STUDENTI CHE SI IMMATRICOLANO

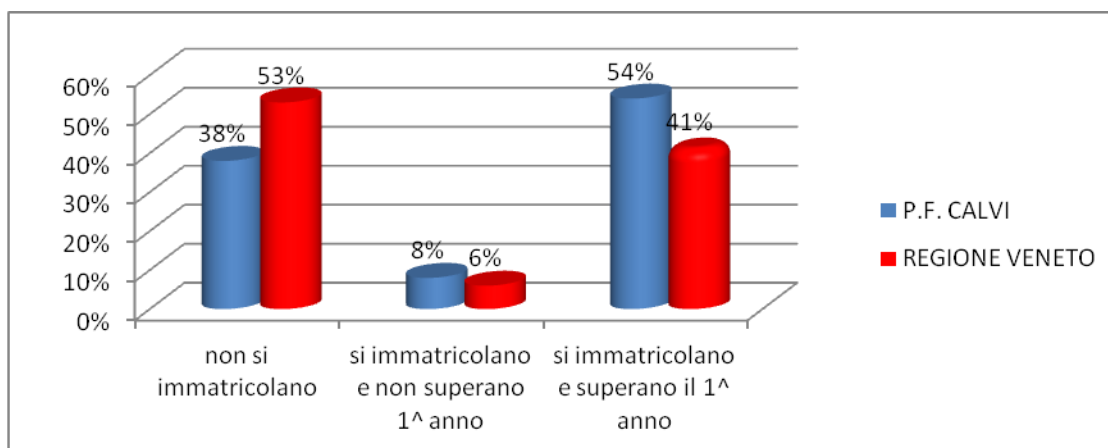
INDICATORE	DATO
NON SI IMMATRICOLANO	38%
SI IMMATRICOLANO E NON SUPERANO IL 1 [^] ANNO	8%
SI IMMATRICOLANO E SUPERANO IL 1 [^] ANNO	54%



TAB. 2 – RELAZIONE TRA ITE CALVI E MEDIA REGIONE VENETO

INDICATORE	ITE CALVI	MEDIA REGIONE VENETO
NON SI IMMATRICOLANO	38%	53%
SI IMMATRICOLANO E NON SUPERANO IL 1 [^] ANNO	8%	6%
SI IMMATRICOLANO E SUPERANO IL 1 [^] ANNO	54%	41%

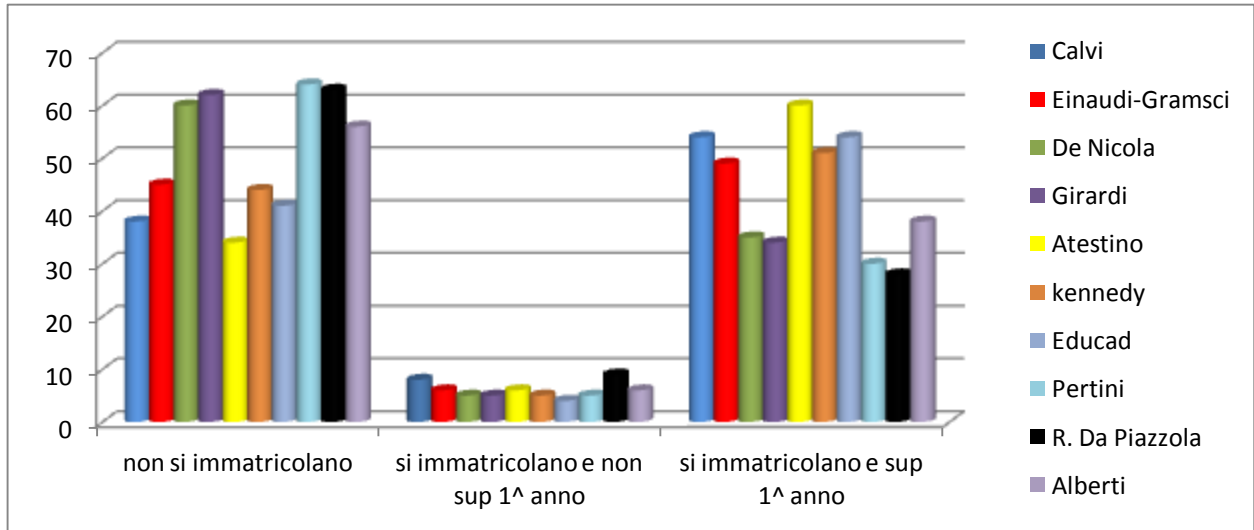
L'indice evidenzia l'alto numero di immatricolazioni e la non dispersione al termine del 1[^] anno



TAB. 3 – RELAZIONE TRA ITE CALVI E ISTITUTI TECNICO-ECONOMICI PROVINCIA DI PADOVA

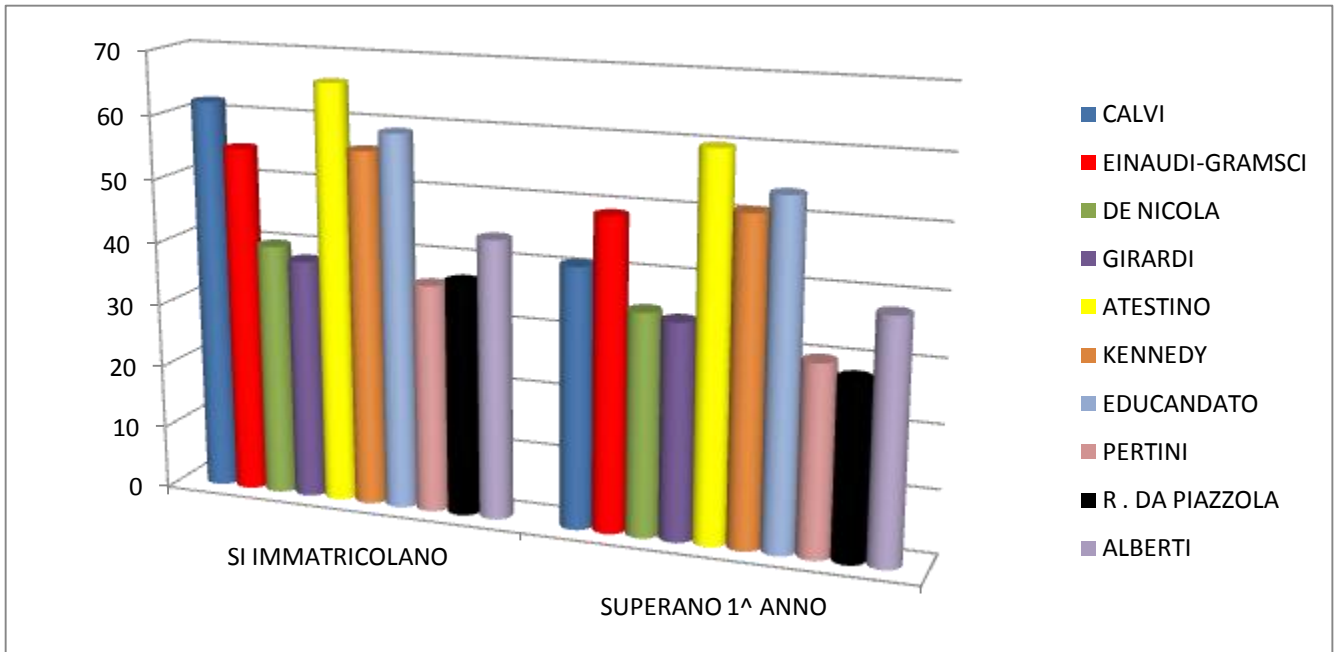
INDICATORE	ITE CALVI	EINAUDI - GRAMISCI	DE NICOLA PIOVE DI SACCIO	GIRARDI CITADELLA	ATESTINO ESTE	KENNEDY MONSELICE	EDUCCANDATO MONTAGNANA	PERTINI CAMPOSAMPIERO	R. DA PIAZZOLA PIAZZOLA S/B	L.B. ALBERTI ABANO
NON SI IMMATRICOLANO	38%	45%	60%	62%	34%	44%	41%	64%	63%	56%
SI IMMATRICOLANO E NON SUPERANO IL 1° ANNO	8%	6%	5%	5%	6%	5%	4%	5%	9%	6%
SI IMMATRICOLANO E SUPERANO IL 1° ANNO	41%	49%	35%	34%	60%	51%	54%	30%	28%	38%
TOTALE MEDIA DIPLOMATI n.	173	246	80	130	73	66	15	74	64	51

L'indice evidenzia l'alto numero di immatricolazioni e la non dispersione al termine del 1° anno in relazione anche agli altri istituti provincia di Padova. Il risultato è significativo considerando il numero dei diplomati, numericamente più elevato di altri istituti che in prima approssimazione rivelano indici migliori



TAB. 3 – RELAZIONE TRA ITE CALVI E ISTITUTI TECNICO-ECONOMICI PROVINCIA DI PADOVA SU IMMATRICOLAZIONI E RISULTATI

INDICATORE	ITE CALVI	EINAUDI - GRAMSCI	DE NICOLA PIOVE DI SACCO	GIRARDI CITADELLA	ATESTINO ESTE	KENNEDY MONSELICE	EDUCANDATO MONTAGNANA	PERTINI CAMPOSAMPIERO	R. DA PIAZZOLA PIAZZOLA S/B	L.B. ALBERTI ABANO
SI IMMATRICOLANO	62%	55%	40%	38%	66%	56%	59%	36%	37%	44%
SI IMMATRICOLANO SUPERANO IL 1^ ANNO	41%	49%	35%	34%	60%	51%	54%	30%	28%	38%



TAB. 4 – RELAZIONE TRA ITE CALVI E ISTITUTI TECNICO-ECONOMICI PROVINCIA DI PADOVA SU SCELTE UNIVERSITARIE

FACOLTA' SCELTE	ITE CALVI	EINAUDI - GRAMISCI	DE NICOLA PIOVE DI SACCO	GIRARDI CITTADELLA	ATESTINO ESTE	KENNEDY MONSELICE	EDUCANDATO MONTAGNANA	PERTINI CAMPOSAMPIERO	R. DA PIAZZOLA PIAZZOLA S/B	L.B. ALBERTI ABANO
	VALORI %									
ECONOM. - STATISTICA	49,5	40,4	43,3	48,7	35,6	35,1	51,9	46,3	29,6	39,7
GIURIDICO-POLITICA	17,6	17,4	9,3	8	19,2	16,2	14,8	18,8	19,7	22,1
UMANISTICA	14,6	27,5	34	30	31,5	35,1	7,4	21,3	32,4	22,1
TECNICA	7,1	3,0	1	1,9	4,8	1,9	3,7	7,5	7,0	4,4
SOCIALE	5,6	4,5	5,2	2,7	4,8	3,6	7,4	2,5	5,6	1,3
SCIENTIFICA	4	4,2	6,2	6,7	2,1	5,4	3,7	2,5	4,2	7,4
SANITARIA	0,9	2	1	2	1,4	2,7		1,1		1,5
SC. MOTORIE	0,70	0,70			0,6				1,5	1,5
MEDICA		0,3								

TAB. 5 – RELAZIONE TRA ITE CALVI E ISTITUTI TECNICO-ECONOMICI PROVINCIA DI PADOVA SU SCELTE UNIVERSITARIE IN RELAZIONE AL RISULTATO DI SUPERAMENTO DEL 1^ ANNO

UNIVERSITA' SEDI	ITE CALVI	ATESTINO ESTE	KENNEDY MONSELICE	EDUCANDATO MONTAGNANA
UNIPADOVA	68,1%	55,5%	70,3%	25,9%
UNIVENEZIA	23,5%	16,4%	12,6%	
UNIFERRARA		21,9%	15,3%	11,1%
UNIVERONA				48,1%
UNITRENTO				11,1%
ALTRE	8,4%	6,2%	1,8%	3,8%

Importante è la scelta delle sedi universitarie da parte degli studenti del Calvi ritenute di ottimo livello

TAB. 6 – RELAZIONE TRA ITE CALVI E ISTITUTI TECNICO-ECONOMICI PROVINCIA DI PADOVA SU VOTO MEDIO DI STUDENTI CHE SI ISCRIVONO ALL'UNIVERSITA'

VOTO MEDIO	ITE CALVI	EINAUDI - GRAMISCI	DE NICOLA PIOVE DI SACCO	GIRARDI CITTADELLA	ATESTINO ESTE	KENNEDY MONSELICE	EDUCCANDATO MONTAGNANA	PERTINI CAMPOSAMPIERO	R. DA PIAZZOLA PIAZZOLA S/B	L.B. ALBERTI ABANO
SI IMMATRICOLANO	78,1	78,9	81,4	80,1	82,9	82,2	77,6	79,5	78,2	77,8
NON SI IMMATRICOLANO	71,2	72,2	72,9	72,9	74,9	74,0	70,6	71,3	71,5	71,5

Significativo è il voto degli immatricolati che rispetto agli altri istituti sta a significare che anche voti Esame di Stato affrontano non solo l'università ma anche superano positivamente lo scoglio del 1^o anno

TAB. 7 – PREMIALITA'

INDICATORE	ITE CALVI
10 KM	1 ^o
20 KM	1 ^o
30 KM	6 ^o

Eduscopio premia il Calvi come miglior istituto del Comune di Padova

TAB. 8 – RELAZIONE TRA I DUE ISTITUTI DEL COMUNE DI PADOVA A INDIRIZZO ECONOMICO SU OCCUPAZIONE E TEMPI DI ATTESA

INDICATORE	ITE CALVI	ALTRO ITE COMUNE DI PADOVA
OCCUPAZIONE DIPLOMATI	61%	61%
GG DI ATTESA	232	235

I risultati sono positivi anche per i diplomati che scelgono l'inserimento nel mondo del lavoro

TAB. 9 – RELAZIONE TRA I DUE ISTITUTI DEL COMUNE DI PADOVA A INDIRIZZO ECONOMICO SU TIPOLOGIA DI CONTRATTO

INDICATORE CONTRATTO	ITE CALVI	ALTRO ITE COMUNE DI PADOVA
TEMPO INDETERMINATO	19,4%	14,1%
APPRENDISTATO	44,2%	48,2%
TEMPO DETERMINATO	36,4%	37,7%

Le competenze acquisite permettono alle aziende di stipulare contratti a tempo indeterminato